

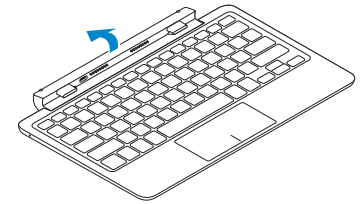
# Latitude 11

Keyboard

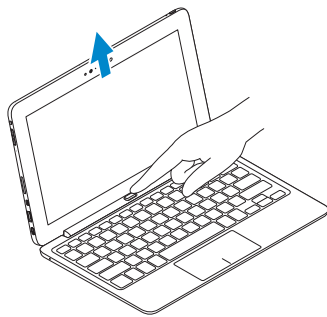
## Quick Start Guide



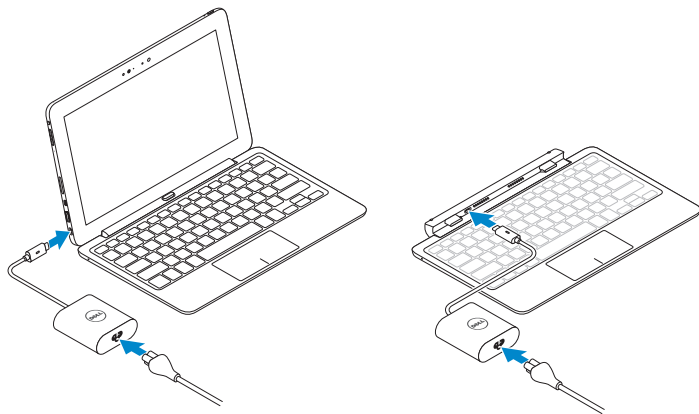
### Connecting the tablet



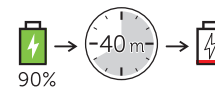
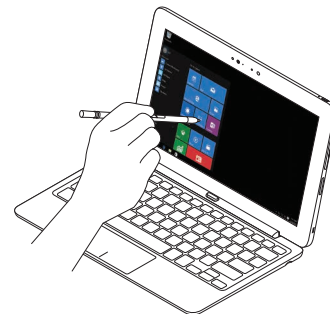
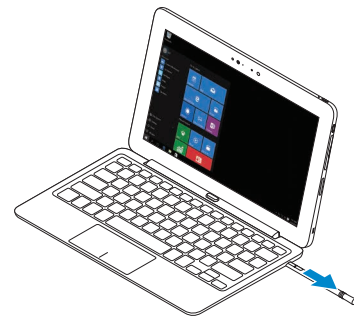
## Disconnecting the tablet



## Charging the keyboard



## Using the Dell mini Active Pen



商品名稱：鍵盤擴充基座  
型號：Dell Latitude 11 Keyboard (K12M)  
額定電壓：100-240 伏特 (交流電壓)  
額定頻率：50/60 赫茲  
額定輸入電流：0.9 安培 (30瓦)  
製造年份：參考外箱標示或條碼標籤  
製造號碼：參考條外箱條碼標籤  
生產國別：參考外箱標示

注意事項：參考使用手冊  
產品功能：參考使用手冊  
緊急處理方法：參考使用手冊  
進口商/委製商：荷蘭商戴爾企業股份有限公司  
台灣分公司  
進口商/委製商地址：台北市敦化南路二段 218 號 20 樓  
進口商/委製商電話：00801-861-011

